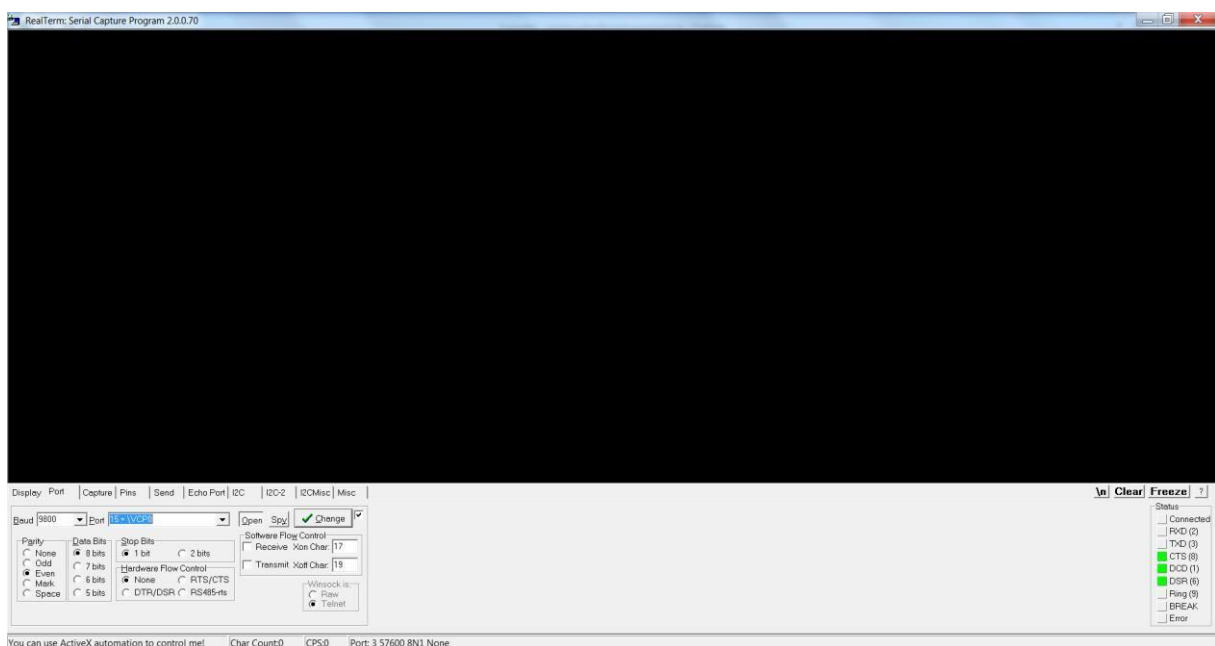
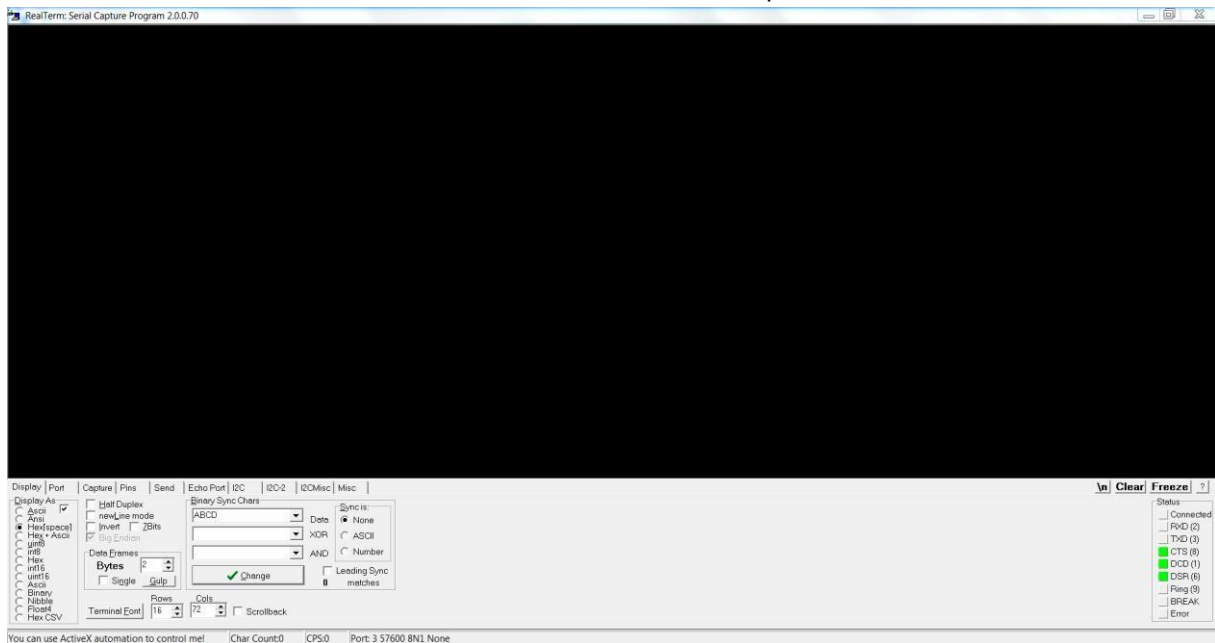


Überprüfung Datenpush der Kundenschnittstelle

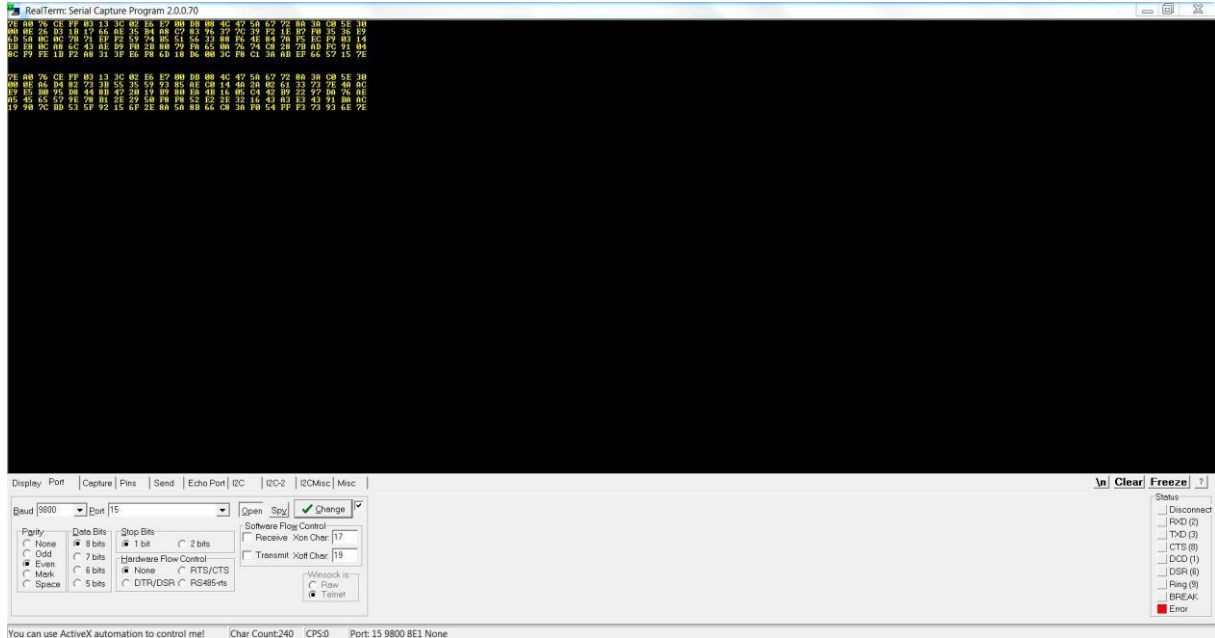
Um zu testen, ob die Kundenschnittstelle die verschlüsselten Daten überträgt, kann das Programm RealTerm verwendet werden. Dieses kann für beide Varianten der Kundenschnittstelle eingesetzt werden – sowohl für die optische Schnittstelle als auch für die Datenausgabe über MBUS.

Folgende Einstellungen sind dazu notwendig:

- Optische Ausgabe der Daten:
 - Display As → Hex[space]
 - Baud → 9600
 - Parity → Even
 - Port → COM-Port des Auslesekopfes



- Angabe der Daten über MBUS:
 Display As → Hex[space]
 Baud → 2400
 Parity → Even
 Port → COM-Port des MBUS-Slaves



Beispiel eines verschlüsselten Datenstring:

7E A0 76 CE FF 03 13 3C 02 E6 E7 00 DB 08 4C 47 5A 67 72 8A 3A C0 5E 30
 00 0E A6 D8 5C 07 1D 4B 83 C2 C8 00 A4 BA 33 C8 81 D1 8F 45 D7 19 3A 29
 7C B0 81 CA E3 7F FA 48 96 18 C2 AB 1F CF 24 41 1F CC AF 63 2F CD 40 7D
 B4 EB 75 80 5C C1 A3 A2 2E DA 23 D2 09 9C 90 16 4E 91 68 25 B5 C1 CF F3
 7B 93 0F B3 7A 18 FF A8 27 C8 08 62 BE 06 F6 16 68 34 DB B6 E7 EC 77 7E