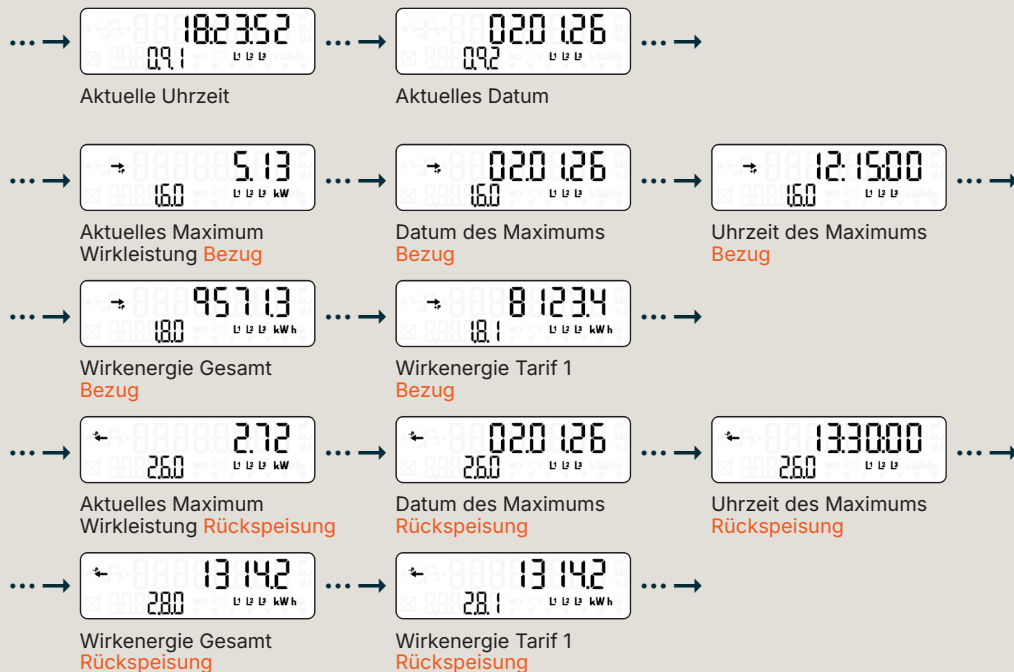




Zählertype Landis+Gyr

Standard Betriebsanzeige im Display (rollierend)



Taste für das Anzeigenmenü

Durch drücken dieser Taste wechseln Sie in ein Untermenü. Durch kurzes doppeldrücken wird wieder zur Standard-Betriebsanzeige gewechselt.

Versorgungstaste

Taste für das manuelle Wiedereinschalten der Stromzufuhr. Diese Funktion wird nur bei Bedarf und nach Rücksprache mit dem Netzbetreiber freigeschaltet.