

Freischaltung Kundenschnittstelle

Sehr geehrter Kunde/Sehr geehrte Kundin!

Die Kundenschnittstelle ist unabhängig von dem Smart-Meter-Webportal, bei dem Sie Ihre Tages- und Viertelstunden-Werte einsehen können. <https://smartmeter.netzburgenland.at>

Zur Verwendung der Kundenschnittstelle wird eine zusätzliche Hardware benötigt, welche nicht vom Netz Burgenland bereitgestellt oder serviciert wird. Nähere Informationen zur Schnittstelle und zur kompatiblen Hardware finden Sie auf unserer Homepage im Bereich Smart Meter unter dem Artikel „Kundenschnittstelle“.

<https://www.netzburgenland.at/smart-meter/#verbrauchsdaten>

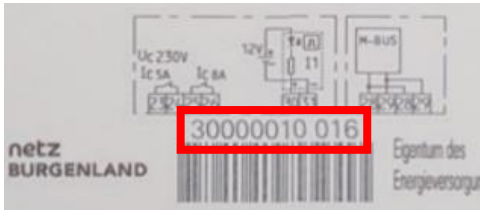
Um Ihre Kundenschnittstelle freizuschalten, bitten wir um folgende Angaben:

Kunden-/Geschäftspartnernummer:

(4-6 stellig, siehe Rechnung oder Netzzugangsvertrag)

Vorname, Nachname:

Zählernummer/n:



Bitte alle Zählernummern anführen die freigeschaltet werden sollen. Die Zählernummer befindet sich über den Barcode/Strichcode am Zähler.

Anschlussbuchse:

Nur eine Wahl möglich.

Optisch, Optokopf

MBUS, RJ12 Stecker

Die Daten können aus rechtlichen Gründen nur in **verschlüsselter** Form bereitgestellt werden. Die Informationen zur Entschlüsselung der Daten werden an Ihre bei uns hinterlegte E-Mail-Adresse gesendet. Sollten Sie noch nicht im Online-Kundencenter registriert sein, holen Sie das bitte unter folgendem Link nach, um die Aktualität Ihrer Daten zu gewährleisten.

<https://kundencenter.netzburgenland.at/>

Senden Sie das ausgefüllte Formular per E-Mail an: info@netzburgenland.at

Datum: _____

Unterschrift: _____

